

定期的な歯科診療で健康を保ちましょう

虫歯や歯茎が腫れる、歯磨きのときに血が出るなどの疾患や症状は、「全身の疾患に比べて命に直接関係ない」「そのうち治まるし我慢すればいい」とあまり深刻に考えていない方も多いと思います。

しかし、高齢の方にとってお口の中の様々な症状は命を脅かす要因にもなりかねません。

また、作った入れ歯が合わないからもう何年もつけていない、痛くて物を食べられないといった口腔機能の低下も、健康状態を悪化させる要因になります。

放っておくと重大な病気に繋がりがねないということを知っていただき、定期的な歯科診療の受診をおすすめいたします。



口腔ケアの効果

●感染症予防

お口の中を清潔に保つことによって、お口の中の細菌数を減らし、誤嚥性肺炎等の感染を予防します。

●口腔機能の維持

入れ歯の作製や調整を行い、咀嚼機能を回復、維持することにより、低栄養を防ぐだけでなく、脳や胃に刺激を与えることにより、寝たきりや認知症を防止します。

●コミュニケーション機能の回復

見た目や構音機能の回復により周囲の人々とのコミュニケーション機能を回復します。

健康保険・介護保険をご利用いただけます

訪問歯科医療には健康保険・介護保険が適応されます。診療内容や自己負担割合によって費用が異なります。詳細につきましては、ご相談時に説明させていただきます。

個人情報の取り扱いについて(プライバシーポリシー)

公益社団法人川崎市歯科医師会(以下「本会」といいます)は、適正な手段によって個人情報を取得し、下記の通り業務上必要な範囲内で所定の目的での利用をいたします。

個人情報の取り扱いについて、個人情報の保護に関する法律の趣旨を理解し、諸規定を策定して、適正に取り扱うことが本会の社会的責務であると認識し、個人情報の保護に努めます。

■本会所属診療所内での利用

・患者さまに提供する医療サービス・医療保険事務・会計・経理・医療事故等の報告
・当該患者さまへの医療サービスの向上・医療の質と向上を目的とした本会症例研究
・その他、患者さまに係る管理運営業務 など

■本会所属診療所外への情報提供としての利用

他の病院、診療所、助産院、薬局、訪問看護ステーション、介護サービス事業者などとの連携のためや、外部監査機関への情報提供、ご家族等への病状説明、審査支払機関へのレセプトの提出など、本会所属診療所外への情報提供をさせていただく場合がございます。他の医療機関等への情報提供について同意できない事項がある場合には、その旨をお申し出ください。

※お申し出がない場合、同意していただけたものとして取り扱わせていただきます。

医療・介護・福祉・行政・施設のみなさま

在宅・施設での療養生活の中で訪問歯科診療・訪問口腔ケアが必要な方がいらっしゃいましたら、ぜひご連絡ください。地域医療チームの一員として、住民のみなさまのお力になるよう誠意を持って対応いたします。

「訪問歯科診療」のご依頼そのほか
ご不明な点や疑問などは下記まで。

在宅歯科医療地域連携室

〒210-0006 川崎市川崎区砂子2-10-10
公益社団法人 川崎市歯科医師会事務局内

フリーダイヤル ☎ 0120-390-418

サンキュー よいは
(受付時間) 9:00~16:00(月~金)、9:00~12:00(土)

FAX 044-222-3924 FAXは24時間受付

ご自宅・施設内で 歯の治療 が受けられます

歯科医院での受診が困難になった
市民の皆様にも、地域に根付いた
歯科医師による「訪問歯科診療」を

ご存じ
ですか!



公益社団法人 川崎市歯科医師会事務局内
在宅歯科医療地域連携室
〈ご案内〉

歯科医院へ
行きたくても
なかなか行くことが
できなくて……



でも、
大丈夫!

高齢化社会に伴い、
訪問歯科診療の需要が高まっています。
歯科医院へ行きたくてもお身体の状態やご病気などで
なかなか行くことができない……
そんな市民のみなさまの歯科診療の機会の確保を図るため、
「在宅歯科医療地域連携室」が仲介役となり、
訪問歯科診療を行っている歯科医師をご紹介します。

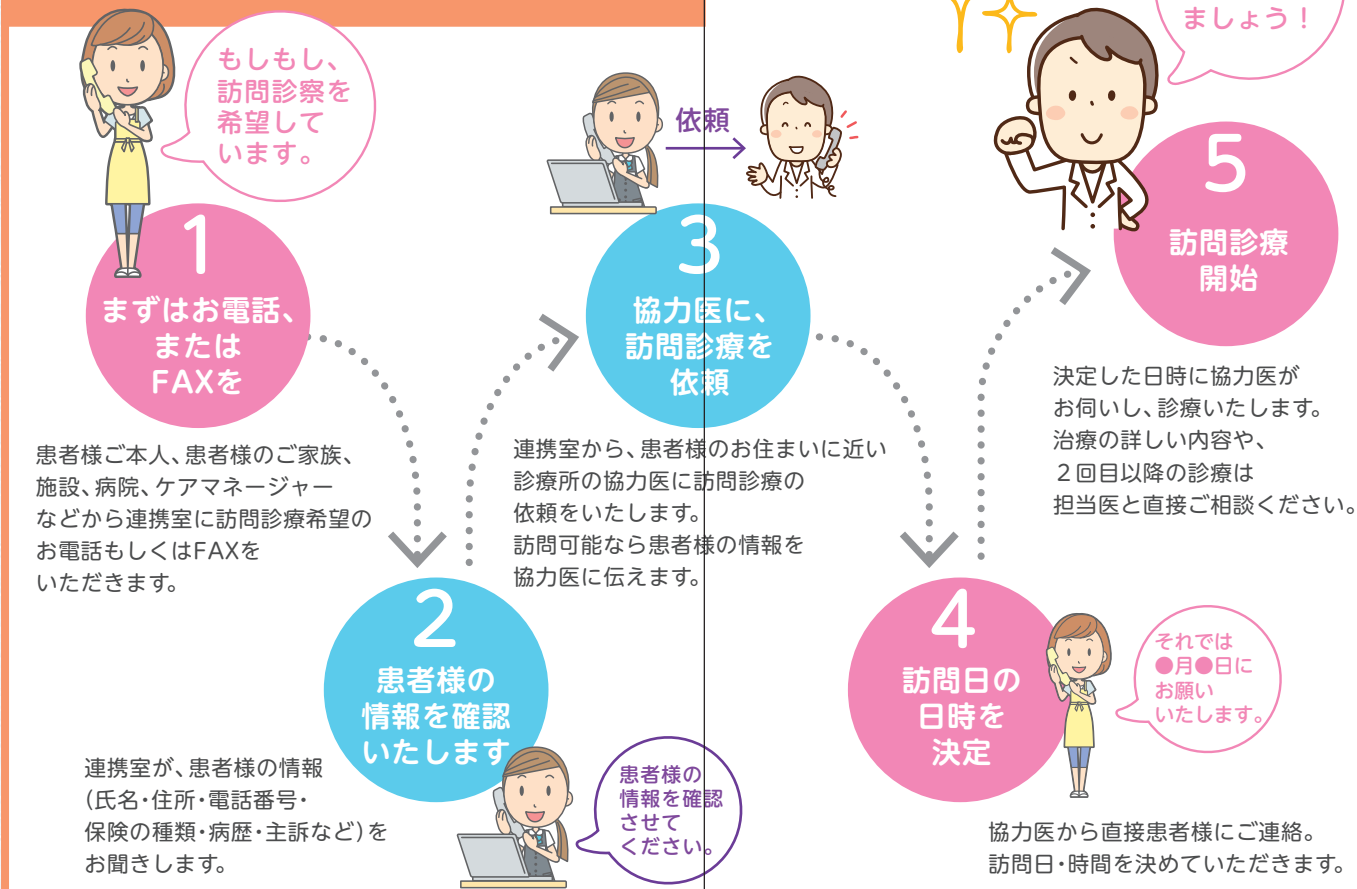
公益社団法人 川崎市歯科医師会
在宅歯科医療地域連携室の
訪問歯科診療仲介は……

紹介料などの費用はかかりません

患者様の年齢制限もございません

若い方でも中途障がいなど、通院が困難な方も対象となります

訪問診療までの流れ



訪問診療で使用する 主な専用機器

訪問診療では携帯用の歯科治療器を用い、一般の歯科医院と同等の治療を行います。

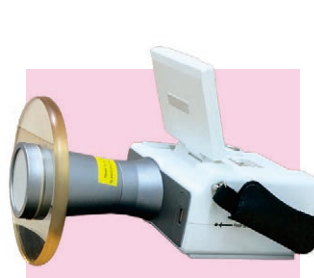
※訪問診療を行う協力医によって使用する歯科治療器の種類が異なる場合がございます。詳しくはご相談時にお尋ねください。

●携帯用歯科治療機器



歯を削る・入れ歯を調整する・唾液を吸引するときに使用します。

●携帯用レントゲン



口の中を撮影できる携帯用のレントゲン装置です。

●携帯用スケーラー



超音波の振動によって歯石やプラーク(汚れ)を除去します。